

especial

arrabalde

Agosto 2012 5 jornal Centro Histórico Palmela

● São bem visíveis, ao longo dos vários espaços que constituem o Centro Histórico de Palmela, as obras em curso. Renovação de infraestruturas (as redes de água e saneamento básico), pavimentação, qualificação do espaço público e das zonas verdes, iluminação, recuperação e valorização de monumentos, criação de lugares de estacionamento, ordenamento do trânsito, instalação de informação turística e cultural e mobiliário urbano, são as principais vertentes das empreitadas que estão, já, a decorrer e que, rapidamente, terão resultados visíveis. Para que esteja a par de tudo o que se está a passar, a Câmara Municipal de Palmela leva, até si, uma edição especial do arrabalde, com informação atualizada e detalhada. Além do seu Jornal do Centro Histórico, são distribuídas, regularmente, as Folhas Informativas sobre os indispensáveis condicionamentos de trânsito e interrupção do fornecimento de água, e existe um site na internet inteiramente dedicado ao Centro Histórico, em <http://centrohistorico.cm-palmela.pt>. Contamos com a sua colaboração e compreensão neste período de trabalho, que representa transtornos para todos, mas que contribuirá para uma Palmela mais bonita e com maior qualidade de vida. Prometemos ser breves!

Para esclarecer as suas dúvidas e apresentar sugestões, contacte-nos diretamente, através do telefone 212 336 647 ou do email grch@cm-palmela.pt (Gabinete de Recuperação do Centro Histórico/ Gabinete de Intervenção Local).



Praça Duque de Palmela

Está praticamente concluída a renovação de infraestruturas da Praça Duque de Palmela, a decorrer ao mesmo tempo que as duas ruas que desembocam no largo. Assim que esteja terminada esta fase, começarão os trabalhos de qualificação deste espaço nobre da vila, que pretendem ajudar na animação comercial e facilitar a circulação.



O que vamos fazer

- Valorizar os elementos arquitetónicos
- Criar condições para o aparecimento de esplanadas
- Restringir e ordenar o estacionamento
- Melhorar a iluminação pública e artística
- Manter o Pelourinho no mesmo local
- Abrir a Praça ao trânsito, depois de concluída a obra

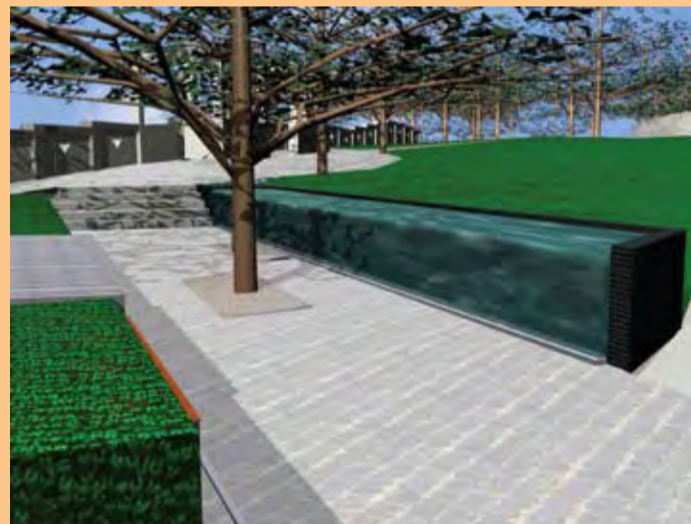


Miradouro | Alameda D. Nuno Álvares Pereira

Zona privilegiada de lazer e destino de quem quer apreciar a vista panorâmica que Palmela tem para oferecer, a Alameda e o Miradouro merecem um tratamento especial, que qualifique a estadia e favoreça a ligação com o resto da vila, convidando os visitantes que se deslocam aqui e ao Castelo a descerem em direção à vila. Toda a área já está em obra, que estará concluída até ao final do ano.

O que vamos fazer

- Recriar o espaço atual, com uma simples alteração de cotas
- Formatar um largo para os peões e formalizar os lugares de estacionamento
- Valorizar as panorâmicas sobre o estuário do Sado e cidade de Setúbal
- Complementar a arborização com oliveiras adultas
- Instalar mobiliário urbano favorável à contemplação
- Criar percursos acessíveis até ao Largo do Município
- Manter a circulação e o estacionamento
- Permitir a realização de espetáculos no Miradouro

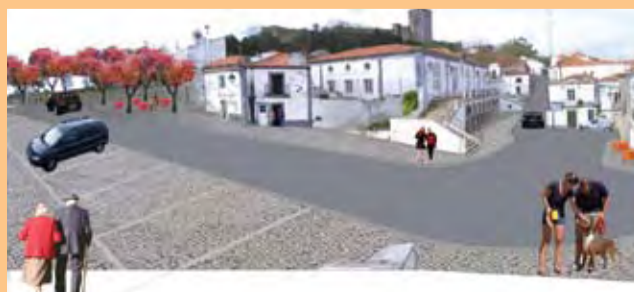


Largo do Município

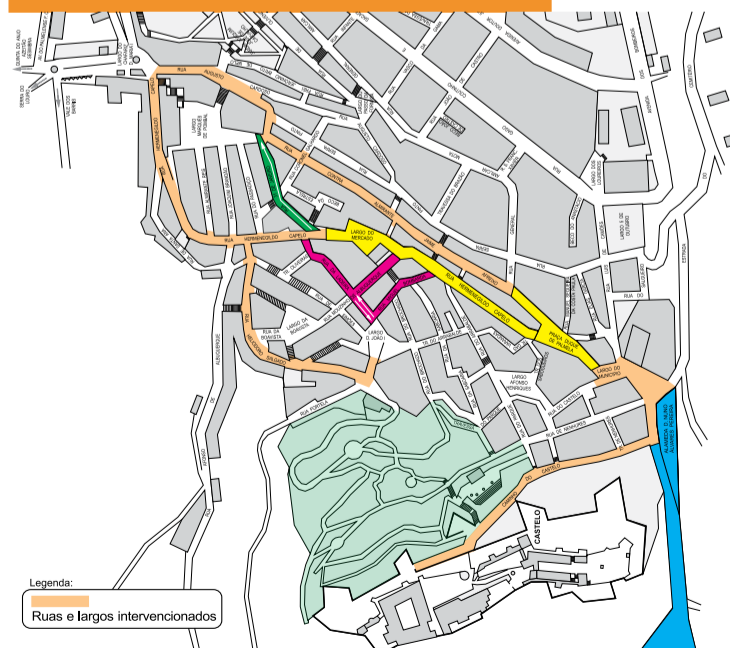
A proposta de intervenção no Largo do Município é semelhante à da Praça Duque de Palmela e terá início em setembro, depois da Festa das Vindimas.

O que vamos fazer

- Valorizar uma das principais entradas da vila de Palmela
- Formatar um largo para os peões e reordenar/simplificar a circulação automóvel
- Formalizar o entroncamento e a rua de acesso ao miradouro e ao castelo
- Reordenar os espaços de estacionamento
- Apoiar o comércio com o aumento da área de utilização exterior
- Integrar o castelo
- Manter a realização do Cortejo de Camponeses, Pisa da Uva e Bênção do 1º Mosto, na Festa das Vindimas
- Abrir o Largo ao trânsito, depois de concluída a obra



Obras em curso Condicionamento trânsito



Legenda:
Ruas e largos intervenionados

- Parque Venâncio Ribeiro da Costa | Interdito até dezembro
- Troço R. Hermenegildo Capelo, Praça Duque de Palmela e Troço R. Contra Almirante Jaime Afreixo | Trânsito interdito até final de agosto
- Troço Alameda D. Nuno Álvares Pereira | Trânsito interdito até dezembro
- Rua 31 de janeiro | Alteração do sentido de trânsito até final de agosto
- Rua Mouzinho de Albuquerque, Rua Miguel Bombarda e Rua da Ladeira Acesso exclusivo a moradores até final de agosto. Trânsito com dois sentidos na Rua da Ladeira, entre o Largo D. João I e a Rua Mouzinho de Albuquerque.

Parque Venâncio Ribeiro da Costa

Um das maiores intervenções previstas no Plano de Ação para Recuperação e Dinamização do Centro Histórico é a Requalificação do Parque Venâncio Ribeiro da Costa (a nossa Esplanada) e a entrada norte do Castelo.

Além da valorização e enriquecimento das espécies vegetais existentes, a mobilidade é uma das grandes preocupações do projeto, que pretende acabar com os “labirintos”, ordenando os caminhos e criando uma escadaria que atravessa o espaço. Já a decorrer, a obra divide-se por diversas zonas do Parque, com utilizações específicas, e deverá estar concluída em dezembro.

O que vamos fazer

} Grande Anfiteatro



- Preservar o espaço e transformá-lo para inserção estética na mata
- Revestir a viroc pintado com paleta de cores compatível
- Disponibilizar painéis para a realização de graffitis

} Entrada Nascente



- Instalar pequenos espelhos de água, para suporte de vida animal e aumento da luminosidade
- Fazer a manutenção das árvores existentes

} Entrada Nordeste

- Criar um espaço de feiras e exposições, que poderão ser integradas nas atividades ligadas ao castelo

} Parque Infantil

- Transformar e adaptar toda a estrutura existente
- Instalar equipamentos/ brinquedos novos e seguros
- Manter os elementos estruturais, que constituem um património a defender



} Espaço Polivalente

- Eliminar o muro e construir uma cerca em ferro pintado
- Pavimentar o espaço para realização de eventos
- Possibilitar a sua utilização com mobiliário móvel para a projecção de filmes, realização de conferências de imprensa, debates, etc....



} Circuito de Manutenção



- Manter aspecto natural, com a formalização de caminhos e a distribuição de equipamento, para dinamização desportiva
- Instalar 10 estações para exercícios, com uma distância de 435m

} Horto/Merendas



- Criar um espaço botânico de referência
- Instalar o espaço de merendas

} Entrada Poente

- Adaptar as instalações dos antigos sanitários para utilização pela comunidade



} Mobilidade

- Criar uma escadaria com 45 metros
- Recuperar e ordenar os caminhos





A empreitada de infraestruturas (conservação e manutenção da rede de drenagem de águas residuais e renovação da rede de distribuição de água) está a avançar mais rápido do que o previsto e, depois dos primeiros troços da Rua Jaime Afreixo e da Rua Hermenegildo Capelo, está pronta para passar aos troços seguintes. Assim, a 30 de julho, a obra na Rua Hermenegildo Capelo estendeu-se da Mouzinho de Albuquerque à 31 de Janeiro. Em breve, os trabalhos na Rua Contra Almirante Jaime Afreixo vão, também, avançar para o troço seguinte. Assim que cada troço esteja concluído, têm início os trabalhos de pavimentação, para que cada rua só esteja interdita ao trânsito durante o período estritamente necessário.



Infraestruturas e Pavimentação de Arruamentos

Ruas abrangidas

- } Rua Hermenegildo Capelo
- } Rua Contra Almirante Jaime Afreixo
- } Rua Heliodoro Salgado
- } Troço da Rua Augusto Cardoso

O que vamos fazer

- Renovar a rede de distribuição de água;
- Melhorar as condições de conservação e manutenção da rede de drenagem de águas residuais
- Melhorar a circulação das pessoas e dos veículos, através da substituição do pavimento por blocos de granito especialmente indicados para Centros Históricos
- Melhorar as condições de drenagem das ruas principalmente para os peões, desviando o curso do escoamento de águas para o centro das vias
- Manter, sempre que possível, o estacionamento de viaturas

O comércio do Centro Histórico espera por si!

O trânsito está condicionado em diversas ruas de Palmela, devido às obras em curso, mas é possível circular a pé e o comércio está de portas abertas para o receber. Colabore na revitalização do seu Centro Histórico e prefira produtos locais. Compre no comércio tradicional, na nossa restauração e no Mercado Municipal de Palmela!

FESTA DAS
VINDIMAS
2012

50ª
edição

PALMELA

30
DE AGOSTO
A
4
DE SETEMBRO

arrabalde
jornal

Redacção, fotografia e edição: Câmara Municipal de Palmela
Grafismo: { p c b } design
Impressão: Tipografia Rápida de Setúbal, Lda.
Tiragem: 1.500 ex.
Agosto 2012 | CMP/DC • 444/12
ISSN 2182-2514

POr
LISBOA

QR
QUADRO
DE REFERÊNCIA
ESTRATÉGICO
NACIONAL

UNÃO EUROPEIA
Fundo Social Europeu

Centro
Histórico
Palmela

Município
Palmela